

روغتیا
د کووید - 19 (کورونا) انټیجن گړندي ازموینې د کارولو لپاره لارښوونې
مادل: ای سی و-۳۰۰۰

دا محصول د خوړو او درملو ادارې (FDA) لخوا ندى تصویب شوي. مگر د بیړني کارونې لپاره د خوړو او درملو ادارې لخوا اجازه ورکړل شوي. مهرباني وکړئ د کارولو لپاره د ازموینې ترسره کولو دمخه ددی لارښوونې ټول معلومات ولولئ.

اپلیکیشن ډاونلوډ کړئ او بیا یې خلاص کړئ

د خپل سمارت تېلفون (ios12.0+, Android) له لارې د "iHealth Covid-gen 19 Anti Rapid test" ایپ ډاونلوډ کولو لپاره QR کوډ سکین کړئ.

د مناسب زیرک تېلفونونو لپاره لاندې بشپړ لیست لیدنه وکړئ
<https://ihealthlabs.com/pages/support-ICO3000>



نوم لیکنه وکړئ او اپلیکیشن ته ننوځئ

په اپلیکیشن کې ویدیو وگورئ
هر قدم په اپلیکیشن کې د لارښوونې ویدیو لري. ویدیو وگورئ او د لارښوونې سره سم ازموینه ترسره کړئ.

پراو په پراو لارښوونې

1. موادو چمتو کول
بسته خلاص کړئ، په کڅوره کې د COVID-19 تیسټ کارت واخلئ، تیوب د **extraction buffer**¹ او **swab**² څخه ډک کړئ. کله چې تاسو ازموینې ته دوام ورکولو ته چمتو شئ، د COVID-19 تیسټ کارت د **ورق** کڅوره خلاص کړئ.



2. نمونې راټول
الف: سواب د دې کڅورې څخه لري کړئ، په پام کې ونیسئ چې د سواب سر ته لاس مه وروړئ، مهرباني وکړئ د سواب کڅوره د وروسته کارولو لپاره وساتئ.



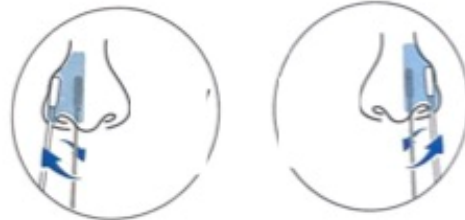
¹ یو شخص یا شی چې نامناسب یا مخالف خلک یا شیان د یو بل سره د تماس یا زیان رسولو مخه نیسي.
² د موادو یوه ټوټه چې په جراحي او درمل کې د زخمونو پاکولو، د درملو کارولو، یا نمونو اخیستلو لپاره کارول کیږي.

ب: په نرمی سره د سواب د جذب کونکي ټوټه³ ټوله برخه (عموما له 2/1 څخه تر 4/3 انچ پورې) خپل پوزې ته دننه کړئ.



نوبت: په ماشومانو کې، په پوزې کې د ننوتلو اعظمي ژوروالی ممکن د 4/3 انچ څخه کم وي، او تاسو ممکن یو بل کس ته اړتیا ولرئ چې د ماشوم سر د سواب تیرولو په وخت کې ونیسي.

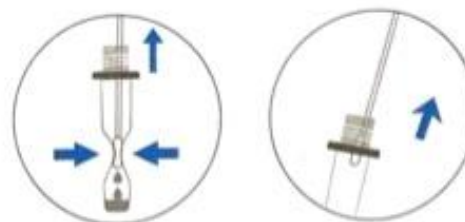
ج: لږ تر لږه ۵ ځله د پزې دننه (د پزې دیوال) کې په نرمی سره حرکت ورکړئ او پزه ورو ورو برش کړئ. د نمونې راټولولو لپاره لږترلږه 15 ثانيې وخت ونیسي او ډاډ ترلاسه کړئ چې په swab کې د پوزې اوبه راټول کړئ. د ورته swab په کارولو سره، د پوزې بل طرف څخه د نمونې راټولولو لپاره ورته کرنلاره تکرار کړئ. پدی باید پوه او ډاډه اوسئ چې دواړه د پوزې سوړی په یو swab سره برش کړئ



3 . د نمونې پروسس کول
الف : ټیوب په عمودي توګه په میز باندې کیږدئ، ټیوب خلاصولو لپاره لوی نارنجي کیپ تاو کړئ.

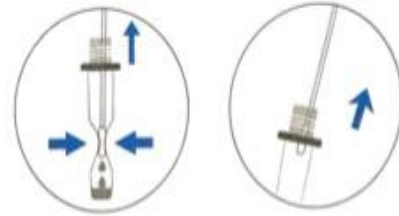


ب: سواب (swab) په ټیوب کې دننه کړئ، د ټیوب لاندې د سواب ټیپ سره لمس کړئ، او لږترلږه 15 ځله ی یوخورئ.



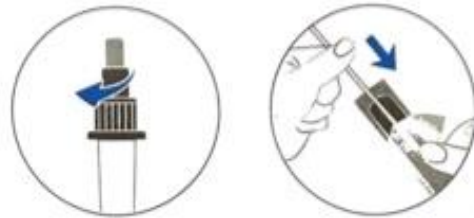
³ یو ماده یا توکي چې مایع په اسانۍ سره جذبوی

ج : د تیوب اړخونو ته فشار ورکړی ترڅو د سواب څخه د امکان تر حده ډیر مایع څرگند شی، او بیا سواب لیرې کړی.



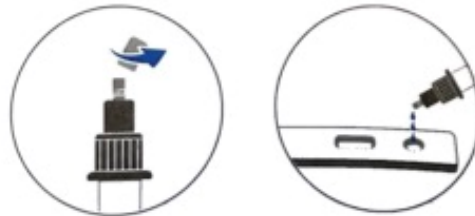
نوبت: که چیرې تاسې سواب (swab) ته فشار ورنکړی، د ازموینې په سمه توګه ترسره کولو لپاره ممکن کافي اندازه مواد شتون ونلري د بیلګې په ډول: ډیر احتمالاً لری چې غلط او منفي ورکړی.

د. لوی نارنجي سرپوخ بیرته ونړی، سواب (swab) بیرته کڅوړې ته واچوی، په خوندي ډول سواب (swab) او کڅوړه تخریب کړی.



۴. نمونه اضافه کړی

د تیوب کوچنی سپینه خوله تاو کړی چې خلاصه شی. د نمونې 3 څاڅکي د COVID-19 ازموینې کارت باندې اضافه کړی. بیرته کوچنی سپین سرپوخ بند کړی.



نوبت: که چیرې د ازموینې کارت کې لږ مواد اضافه شي نو شاید غلطه او منفي پایله ورکړی.

۵. ۱۵ دقیقې انتظار وکړی

سمدلاسه د نمونې د اضافه کولو وروسته د نمونې په برخه کې د وخت شروع کولو "start timer" تنی په کلک کولو سره وخت پیل کړی. پایله به په 15 دقیقو کې چمتو شي.

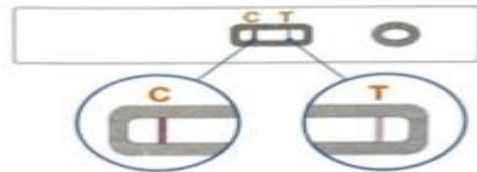


نوبت: ترڅو چې ستاسو ۱۵ دقیقې نه وی پوره شوی د خپلې ازموینې پایله مه تشریح کوی، ځکه چې د T لاین څرگندیدو لپاره ممکن تر 15 دقیقو پورې وخت ونیسي.

۶. پایله ولولئ

پایلي باید د 30 دقیقو وروسته ونه لوستل شي (نتیجه په $\times 2$ غټوالی کې وښودل شي)

نوبت: که چیرې نتیجه د ۱۵ دقیقو څخه مخکې او یا د ۳۰ دقیقو څخه وروسته ولوستل شي نو غلطه منفي او یا غلطه مثبتې نتیجه واقع کیدی شي.



نوبت: د T کرښه خورا کمزوری کیدی شي

۷. د ازموینې پایلي تشریح

مثبتې پایله



یوه مثبتې پایله باید د C کرښه او T کرښه دواړه ښکاره کړي. د مثبتې پایلي معنی دا ده چې د کووید - 19 ویروس انټیجن کشف شوي او کس د کووید ۱۹ یی مثبت دی.

لاندي د اصلي مثبت ازموینو عکسونه دي. مهرباني وکړئ په یاد ولرئ چې د T کرښه ممکن ضعیفه وي



د هغه کسانو چې ازموینه یی مثبتې وی باید ځان جلا کړي او د خپل ډاکټر یا روغتیا چمتو کونکي سره د نورو ټیسټونو او هدایاتو لپاره مشوره واخلئ ځکه چې اضافي ازموینې او د عامې روغتیا راپور ورکول اړین دي.

منفي پایله



منفي پایله به یوازې د C کرښه وښيي. منفي پایله پدې معنی ده چې د COVID-19 ویروس انټیجنونه ندي موندل شوي او دا چې فرد د کورونا یا کووید ۱۹ مریض نه ګڼل کیږی.

- مهرباني وکړئ په یاد ولرئ چې منفي پایلي کووید ۱۹ (Covid-19) نه ردوي.
- د منفي ازموینې پایلي په صورت کې: د ټولنیز واټن ټولو سپارښتنې تعقیب او ورته دوام ورکړئ او محافظتي اقدامات وکړئ.
- که په ناروغی شک دوام ومومي او/ یا ستاسو لومړی ازموینه منفي وي، د 1-2 ورځو وروسته ازموینه تکرار کړئ او د خپل روغتیا پاملرنې چمتو کونکي یا ځایی او یا د COVID-19 مرکز سره مشوره وکړئ.

- نوبت: منفي پایله فرضي ده او د ماليکولی ازمویني سره تایید کيږي ، که اړتیا وي ، د ناروغ مدیریت لپاره ترسره کیدی شي. هغه کسان چې نښي یې منفي وي باید لږترلږه 24 ساعتونو کې بیا معاینه شي او د ازمویني ترمینځ له 48 ساعتونو څخه ډیر نه وي.
 - د منفي پایلو لپاره د ماليکولی ازمویني سره اضافي تصدیقي ازمویني ممکن د غیر علایم لرونکی ناروغانو لپاره د دوهم منفي پایلو وروسته اړین وي.
- که چیري د SARS-CoV-2 ناروغی په اخته کیدو ډیر احتمال شتون ولري ، لکه په یو فرد کې چې د COVID-19 سره نږدې اړیکه ولري یا د COVID-19 سره شکمن تماس ولري یا په هغو ټولنو کې چې د ناروغی په اخته کیدو امکان په لوړه کچه وي. د مثبتو پایلو لپاره د ماليکولی ازمویني سره اضافي تصدیقي ازمویني هم اړینې کیدی شي، که چیري د SARS-CoV-2 په ناروغیو د لږ اخته کیدو احتمال شتون ولري ، لکه په هغه اشخاصو کې چې د SARS-CoV-2 سره پیژندل شوي نه وي یا په داسې ټولنو کې اوسېږي چې د SARS-CoV-2 په اخته کیدو کم شتون لري.

بی اعتباره پایله



که چیري هیڅ کرښه شتون ونلري، یا که یوازې T کرښه شتون ولري، نو ازموینه بی اعتباره ده. بی اعتباره پایله پدې معنی ده چې ازموینه په سمه توګه کار نه کوي. تاسو دی ته ضرورت لری چې د نوي ټیسټ کټ سره بیا ازمویني وکړی. که د بیا ازمویني په وخت کې، د ازمویني پایله لاهم ناسمه وي، خپل ډاکټر یا د کوویډ-19 محلي مرکز سره اړیکه ونیسئ. ناسمه پایله دا نه په ګوته کوي چې ایا فرد COVID-19 درلود یا نه لري او باید تکرار شي.

د ازمویني کټ تخریب کړئ

۸. د ازمویني بشپړیدو وروسته، د کټ اجزا په کثافتاتو کې واچوئ.

د ازمویني پایلو راپور ورکړئ

د اپلیکیشن لارښوونو په مطابق پایله راپور کړئ یا د خپلې ازمویني پایله د خپل روغتیا پاملرني چمتو کونکي (ډاکټر) سره شریکه کړئ.

د امریکا په متحده ایالاتو کې:

1. دا ازموینه د اوسني COVID-19 ناروغیو د کلینیکي تشخیص لپاره د مرستې په توګه کارول کيږي ، دا ازموینه د خپلې ناروغی اداره کولو په توګه مه کاروئ.
2. دا محصول د خوړو او درملو اداري (FDA) لخوا ندی تصویب شوی. مګر د بیړني کاروني لپاره د خوړو او درملو اداري لخوا اجازه ورکړل شوي. دا محصول یوازې د SARS-CoV-2 څخه د پروټینونو موندلو لپاره اجازه ورکړل شوی ، نه د کوم بل ویروس یا ناروغیو لپاره. د دې محصول بیړني کارول یوازې د اعلاميې اعلانولو مودې لپاره اجازه لري چې هغه ته شرایط شتون لري د 564 (b) (1) د COVID-19 کشف او / یا تشخیص لپاره د لابراتواري تشخیصاتو بیړني کارولو جواز ترجیح کوي پرته لدې چې اعلامیه لغوه کيږي، یا واک ژر لغوه کيږي.